

# Ascom Myco 4

Accessoires approuvés pour des flux de travail optimisés



*Utilisez les accessoires approuvés par Ascom pour optimiser les performances et tirer le meilleur parti de votre smartphone Ascom Myco 4. Que vous souhaitiez personnaliser votre appareil en ajoutant ou en retirant le clip/pince de transport - ou augmenter le temps de fonctionnement avec des batteries de recharge et notre solution flexible de charge/recharge - nous avons ce qu'il vous faut.*

## **Optimiser le temps et la continuité du flux de travail**

Avec un parc de batteries de recharge et des supports de charge muraux pour batteries et combinés, vous pouvez vous assurer que le personnel a toujours des mobiles complètement chargés à portée de main. La fonctionnalité de remplacement à chaud de la batterie Myco 4, vous permet de garantir un temps d'arrêt nul à votre personnel mobile.

## **Concept de charge modulaire**

Le Myco 4 dispose d'un concept de charge modulaire flexible avec différents éléments de construction. Il existe ainsi des configurations pour tous les goûts. Il suffit de combiner les modules/unités de charge dans le rack de charge de base. Vous pouvez charger seul les smartphones Myco 4 ou les smartphones et batteries ou uniquement les batteries si les smartphones sont utilisés 24 heures sur 24 et 7 jours sur 7 .

## **Protection de l'écran pour une plus grande durabilité**

Optimisez la durée de vie de vos smartphones Ascom Myco 4 grâce aux protections d'écran. Ces protections permettent d'optimiser l'affichage et l'interface utilisateur avec l'écran haute définition.

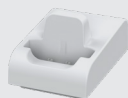
## **Personnaliser, rapprocher**

Utilisez les étiquettes/sticker à code couleur pour identifier rapidement certains smartphones Ascom Myco 4. Des clips/pinces de recharge pour différentes solutions de transport sont également disponibles.

## Accessoires de Charge



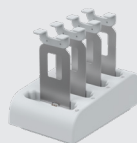
**Chargeur de base**  
Réf/Art n°: CB1-U1



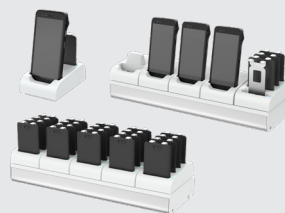
**Module Chargeur pour combiné**  
Réf/Art n°: CTH-U01



**Module Chargeur pour combiné + batterie**  
Réf/Art n°: CTH-U02



**Module Chargeur pour batterie**  
Réf/Art n°: CTB-U01



Le chargeur de base peut être utilisée avec n'importe quelle combinaison de 5 modules chargeur.



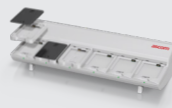
**Pack batterie**  
Réf/Art n°: 660733



**Alimentation USB-C 18W**  
Réf/Art n°: 660736



**Câble USB-C**  
Réf/Art n°: 660737



**Adaptateur batterie pour CR8-AAAA et batterie Myco 4**  
Réf/Art n°: 660746

Lorsqu'un module chargeur est utilisé comme chargeur autonome, alimentez le module chargeur avec les références / articles : 660736 et 660737.

## Accessoires de transport, de personnalisation, de sécurité et de protection d'écran



**Etiquettes/Stickers de couleur pour clip/pince**  
Réf/Art n°: 660579



**Clip/pince standard**  
Réf/Art n°: 660730



**Clip/cache plaque aveugle**  
Réf/Art n°: 660731



**Kit clip rotatif/pivotant**  
Réf/Art n°: 660732



**Kit protection d'écran**  
Réf/Art n°: 660735 (Myco 4)



**Cordon d'arrachement**  
Réf/Art n°: 660275



**Kit cache d'obturation pour alarme arrachement (10 pièces)**  
Réf/Art n°: 660653



**Chaîne/Cordon de sécurité**  
Réf/Art n°: 660201

Tous les accessoires listés peuvent ne pas être disponibles dans votre pays ou région.  
Pour plus d'informations, veuillez contacter votre représentant ou commercial Ascom le plus proche

# ascom

**Ascom (France) S.A.**  
48 rue Carnot  
CS 30061  
92156 Suresnes-Cedex  
France  
FR.Communication@ascom.com  
Tél.: + 33 1 47 69 64 64  
www.ascom.com/fr

### À propos d'Ascom

Notre vision est celle d'un monde où la bonne information fait avancer les gens. Notre mission est de mettre la bonne information entre les bonnes mains au bon moment afin que les gens puissent prendre les meilleures décisions possibles.

Nous sommes un fournisseur mondial de solutions de communication et de collaboration pour les secteurs des soins de santé, des soins de longue durée et des entreprises. Nos solutions sont basées sur des intégrations intelligentes avec des logiciels et du matériel qui sont open source et compatibles avec des solutions tierces. Chaque seconde, nos systèmes génèrent de grandes quantités de données, que nous transformons ensuite en informations utiles et exploitables. Cela nous permet de donner vie aux données pour les personnes dans les environnements opérationnels les plus difficiles, en garantissant des flux de travail fluides, complets et efficaces. Ascom a son siège à Baar (Suisse), exerce des activités dans 19 pays et emploie environ 1 400 personnes dans le monde. Les actions nominatives d'Ascom (ASCN) sont cotées à la SIX Swiss Exchange de Zurich.