



# Ascom Messaging, Assignment, and Reporting Interface (MARi)<sup>™</sup>

En hel ny måde at forbinde det mobile sundhedspersonale og patienter. MARi<sup>™</sup> gør det enkelt at oprette personaleopgaver, sende beskeder til plejepersonale på farten, administrere konfigurationsindstillinger og endda se vigtige oplysninger om patienten samt rapporter. Kunder med Ascom Telligen<sup>®</sup>- eller teleCARE IP<sup>®</sup>-løsninger har nu fået deres egen personlige assistent.

## Primære fordele



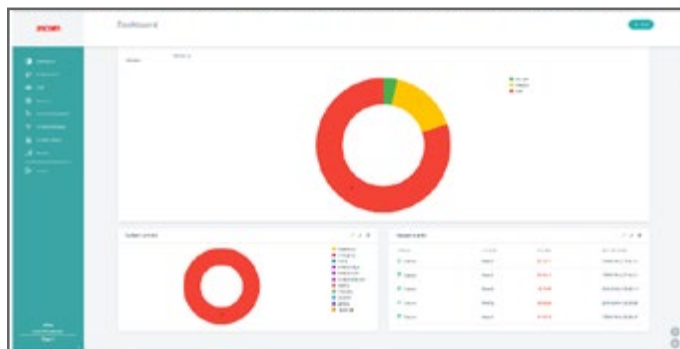
Ved **eskalering af beskeder** er det muligt at indtaste en konkret medarbejder, lokation og hændelsestype, hvilket sikrer, at den rigtige besked leveres til den rigtige person, hver gang.



Det **konfigurerbare rapporteringsværktøj med indbygget dashboard** sikrer, at ledelsen kan træffe velbegrundede beslutninger, der kan være med til at understøtte en forbedret pleje og kortere svartider.



Gør **opgaverne** nemmere ved at planlægge på forhånd eller opdatere dem på farten med den brugervenlige browsergrænseflade.



## Ordreoplysninger

System	Varenr.	Beskrivelse
teleCARE IP – Telligence	NUAPPSVC-H	MARI, indbygget tilkaldeprogram, GTWY2-hardware

## Hovedfunktioner

### Beskeder

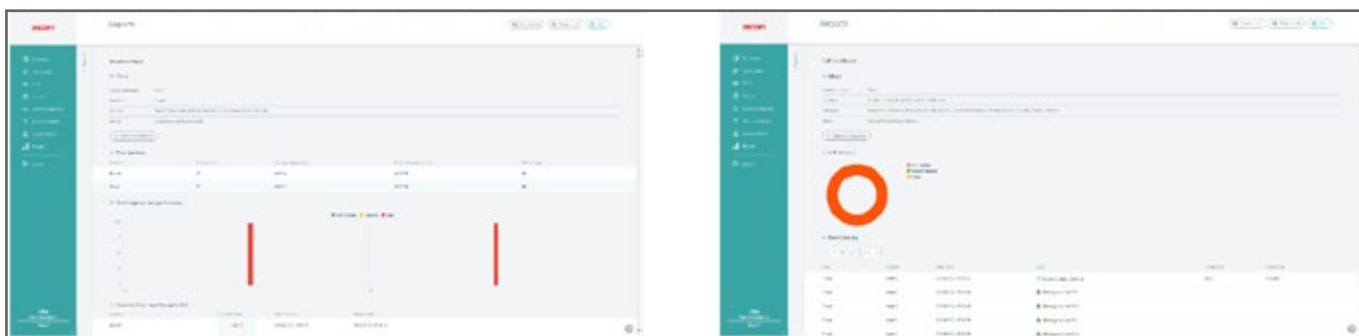
- Muligt at indtaste en konkret medarbejder, lokation og hændelsestype ved eskalering af beskeder
- Avanceret oversigt over hændelser med dashboard-widgets
- Prædefinerede skabeloner forenkler datastyringen

### Opgaver

- Opgaver kan være faste (statiske) eller opdateres ved skiftehold
- Brugergrenseflade kan tilpasses efter den måde, I arbejder på
- Opret opgaver på forhånd, og aktivér dem, når skifteholdet starter

### Rapportering

- Ascoms rapportskabeloner leverer komplet synlighed over hele kommunikationsprocessen, herunder godkendelse/afvisning af beskeder ved tilstedeværelse i lokalet i en enkelt rapport.
- Mulighed for indtastning af undtagelser i rapporter, hvilket muliggør indstilling af opgavetider og grænser for acceptable svar, hvilket giver ledelsen mulighed for at identificere og håndtere potentielle problemer hurtigt.
- Rapporter kan udskrives, eksporteres eller gemmes i standard .csv- og .pdf-formater.



## Om Ascom

Ascom er en global leverandør af løsninger med fokus på informations- og kommunikationsteknologi (ICT) i sundhedssektoren og mobile arbejdsprocesser. Vores mål er at lukke brister i den digitale informationsstrøm og skabe det bedst tænkelige beslutningsgrundlag – når som helst og hvor som helst. Derfor fokuserer vi på at udvikle forretningskritiske, realtime-løsninger til miljøer, hvor mobilitet, fleksibilitet og tid er afgørende faktorer. Med afsæt i en unik produktportefølje og stærke kompetencer inden for softwarearkitektur udvikler vi integrations- og mobilitetsløsninger, der understøtter smidige, effektive arbejdsgange i sundhedssektoren, industrien og detailsektoren. Ascom, der har sit hovedkvarter i Baar, Schweiz, har datterselskaber i 15 lande og 1200 medarbejdere på verdensplan. Ascom (ASCN) er noteret på SIX Swiss Exchange i Zürich.

*Tilgængelighed, konfiguration og specifikationer for Ascoms produkter, services og løsninger kan variere fra land til land. Kontakt os, hvis du ønsker yderligere information.*

**Ascoms plejehjemsløsninger**  
**Altid til stede. Altid aktiveret. Altid sikker.**

### Ascom Danmark A/S

Delta Park 46  
2665 Vallensbæk,  
Danmark  
Tlf.: +45 70 20 38 83  
www.ascom.dk  
info@ascom.dk

**ascom**